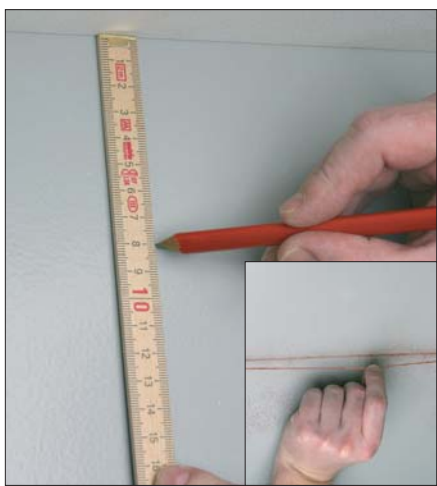


OPSÆTNING AF STUK



Afmærk stuklistens højde et par steder på væggen med en blyant. Marker hele stuklistens placering på væggen. Det gøres med en markeringssnor og markeringspulver.

- Markeringspulver
- Blyant
- Markeringssnor



Stuklisten skæres til et indvendigt hjørne i en skærekasse. Kontrollér målet inden stuklisten påføres rigeligt med stuklim. -Også rigeligt med lim i samlingen-

- Stuklim
- Fugepistol
- Fugespartel
- Spartel
- Viscossvamp
- Sandpapir korn 120

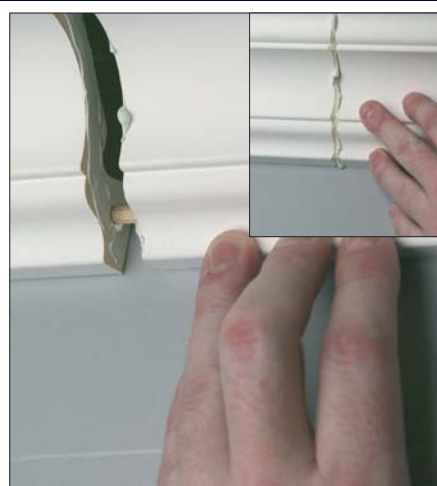


Placer stuklisten på den markerede linie på væggen og tryk listen på plads. Den overskydende lim fjernes.

- Lej en skærekasse med sav



Stuklisten skæres til i et udvendigt hjørne i en skærekasse. Kontrollér målet inden stuklisten påføres rigeligt med stuklim. -Også rigeligt med lim i samlingen- Stuklisten placeres på den markerede linie og trykkes på plads.



Ved samlinger af stuk (Arstyl), kan der bruges trædyvler for at opnå en mere stabil samling.



Overskydende lim fjernes med en spartel. Udfyld eventuelle små sprækker med limen. Aftør straks med en fugtig svamp og glat efter med en pensel. -Tørretid 12 timer-

BECKMANN

